



MURS EXTÉRIEURS  
ET INTÉRIEURS,  
SOFFITES,  
PLAFONDS ET  
GARNITURES

Pour de plus d'information, veuillez  
nous contacter  
[info@chamclad.com](mailto:info@chamclad.com)

[CHAMCLAD.COM](http://CHAMCLAD.COM)

# L'AVANTAGE CHAMCLAD

Les panneaux ChamClad pour murs extérieurs et intérieurs, soffites et plafonds transforment la conception architecturale et les pratiques de construction à travers l'Amérique du Nord.

Notre produit, fabriqué au Canada, est conçu pour être le choix idéal pour les applications nécessitant durabilité, faible entretien et installation facile - sans outils spéciaux.

Nos films ont fait leurs preuves depuis 35 ans dans l'industrie de l'EXTÉRIEUR et offrent les grains de bois, les finis métalliques et anodisés les plus réalistes sur le marché. Les autres avantages comprennent une protection UV supérieure et une résistance aux intempéries, une stabilité des couleurs, une faible accumulation de chaleur et une résistance aux rayures et aux graffitis.

## PLAFONDS ET MURS INTÉRIEURS



1 panneau  
2 regards  
profil en U,  
rainure en V



Panneaux intérieurs  
de 6 po pour murs et  
plafonds de 9 pi, 12 pi,  
14 pi, 20 pi et 30 pi de  
longueur



Panneau intérieur 4"  
pour murs et plafonds,  
longueurs de  
12 et 20 pieds



Panneaux de murs et  
de plafonds intérieurs  
12" profilés sans  
soudure longueurs de  
12 et 20 pieds



2 pieces moule  
à couronne i  
ntérieure, longueur  
de 10 pieds



Garniture de  
coin intérieur  
longueurs de  
12 et 20 pieds



Panneau de finition pour  
murs et plafonds intérieurs,  
2 pièces, longueurs  
de 12 et 20 pieds



2 pieces 1.5" coin  
extérieur (petite face)  
longueurs de  
12 et 20 pieds



Garniture universelle  
en J en pvc :  
longueurs de  
12 et 20 pieds



2 pieces 1.5"  
garniture en  
H en pvc : 12' de  
longueur



Garniture en  
F 12 pieds  
de longueur

# SYSTÈME DE REVÊTEMENT DES MURS EXTÉRIEURS ET DES SOFFITES



**NOUVEAU**  
 Panneau shadow line de 6" disponible en longueurs de 12' et 20'



1 panneau 2 regards profil en U, rainure en V



Panneau mural 6" extérieur 1/2" longueurs de 12, 20



Panneau de mur et de soffite 12" extérieur 3/8" profilé sans soudure longueurs de 12 et 20 pieds



Soffite ventilée 4" et 6" disponible en 12', 14', 20' - 4" disponible en 12', 20'



Panneau de soffite de 4" - longueurs solides de 12 et 20 pieds



Panneau de soffite de 6" - longueurs solides de 9', 12', 14', 20', 30'



\*Bardage 6" 2 pièce de finition 1/2" panneau 12' & 20' en longueur



Revêtement de 6" garniture de finition de terminaison de 2 pièces panneau de longueurs de 12 et 20 pi \*



2 pc finition H 2.75" face longueurs de 12 et 20 pieds



1.5" 2 pc finition H soffite pvc longueurs de 12 pieds



Soffite et parement de 12 po garniture de finition 2 pièces panneau de 3/8 po



Garniture extérieure pour fenêtre en baie à 45 degrés, longueurs de 12 et 20



\*2 garnitures d'angle extérieur de 1,5" (petite face) longueur de 12 et 20 pieds



Garniture d'angle intérieur longueurs de 12 et 20 pieds



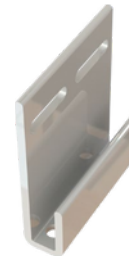
Garniture d'angle extérieur 2pc 2.5" (2 pièces) (grande face), à utiliser avec des longueurs de panneaux



Bordure universelle j-longueurs de 12 et 20 pieds



2 pièces 3.5" garniture de finition de mur extérieur longue de 12'



\*Bande de départ longueurs de 12 et 20 pieds \*

\* Ces garnitures sont disponibles en aluminium, en pvc et en combinaison pvc/aluminium en longueurs de 12 et 20 pieds.

# COULEURS EN STOCK



Noix  
cannelle



Chêne blanchi  
au soleil



Tafee



Chêne  
barreau



Noir  
chargé



Blanc  
atlantique



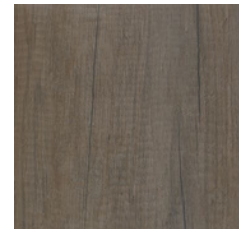
Gris bois  
de plage



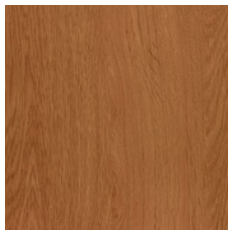
Gris  
barreau



Chêne de  
montagne



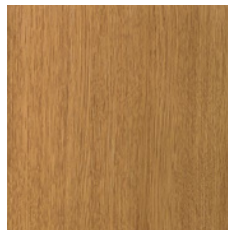
Chêne  
monument



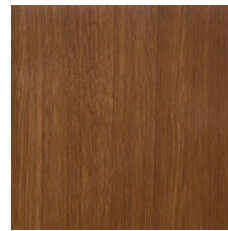
Cedre  
chai



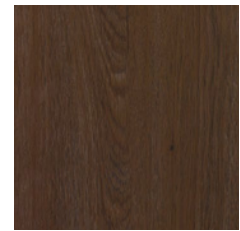
Teck



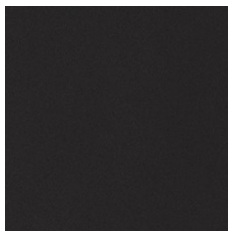
Miel super  
mat



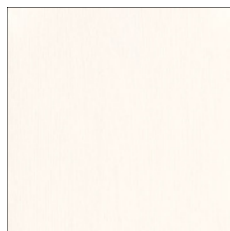
Noyer de  
la moisson



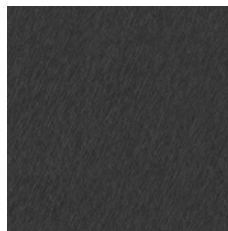
Noyer moderne  
super mat



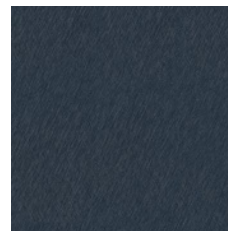
Graphite  
mouchetée



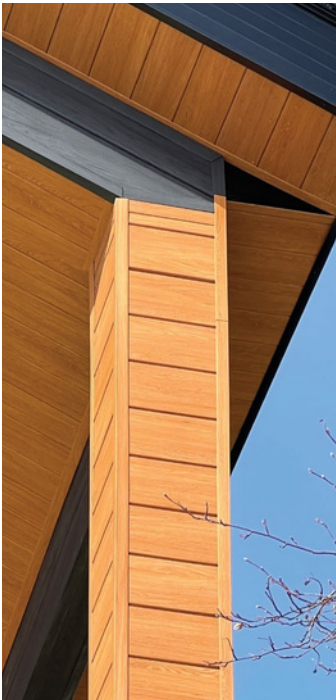
Blanc  
pur



Métallique  
brossé



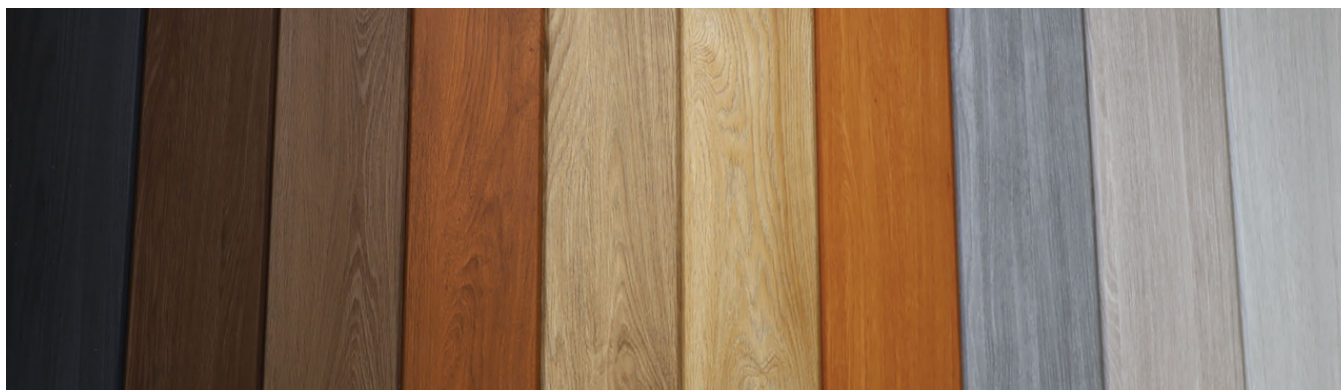
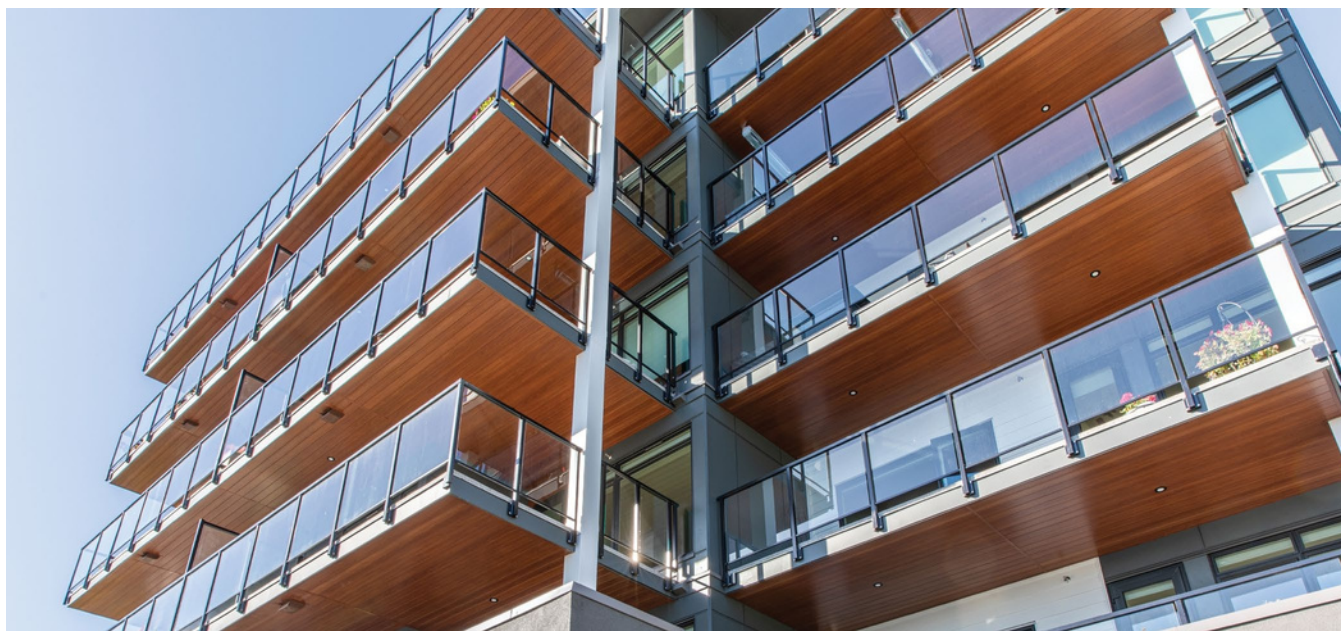
Titanium  
brossé



# L'AVANTAGE CHAMCLAD

## T E STS

- ICCES ESR 4560
- CCMC 14323-R
- ASTM D696-16
- CAN/CGSB – 41.24.-95
- CAN/ULC S102-2018
- ASTM G154-16
- ASTM D790
- ASTM G155
- ASTM E330/-14  
PROCEDURE B Q50<0.85
- RILEM TC -127-MS  
(PLUIE ACIDE)
- CAN/ULC S134
- NFPA 285
- NFPA 26
- Conformité LEED
- Fabriqué au Canada à partir de PVC 100% recyclé
- Garantie 50 ans
- Distribution au Canada et aux États-Unis
- Protection contre les rayons UV
- Imperméable à l'absorption d'eau, aux bactéries et aux moisissures · Entretien réduit
- Facile à installer, ne nécessite pas d'outils spéciaux, léger
- Haute résistance aux impacts
- Délais d'exécution courts
- Un profil donne deux visages : Rainure en V et profilé en U



Vidéos  
d'installation de  
baradages et  
de soffites

10235 184 St NW  
Edmonton AB T5S 2J4  
780-454-4430

[CHAMCLAD.COM](http://CHAMCLAD.COM)

